

Modelo de organización del mantenimiento en cyber-fábricas

Javier Borda Elejabarrieta
Presidente de Sisteplant



Por la naturaleza de su misión, mantenimiento es quien está más cerca de adquirir el dominio tecnológico completo del proceso de producción, que es imprescindible para el buen gobierno de una cyber-fábrica.

Estas plantas serán altamente automatizadas y con sistemas inteligentes que formarán todas las decisiones rutinarias sin error, dejando a las personas "ventanas" de optar por op-

ciones en las cosas sofisticadas y complejas. Muy pocas y muy buenas, motivadas por la ciencia y la tecnología, sin cabida para nadie más, y esto no por una cuestión de costes superfluos, sino de despiste y riesgo de mal rumbo.

Como además la polivalencia de funciones es conveniente y factible en una planta con poca gente y muchos robots y software, podríamos decir que todas las personas de la planta

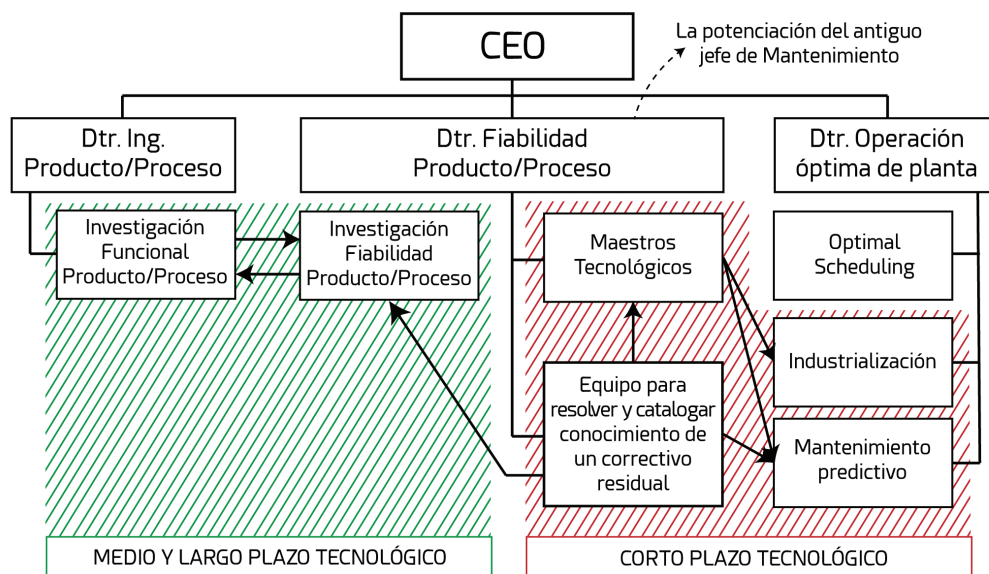
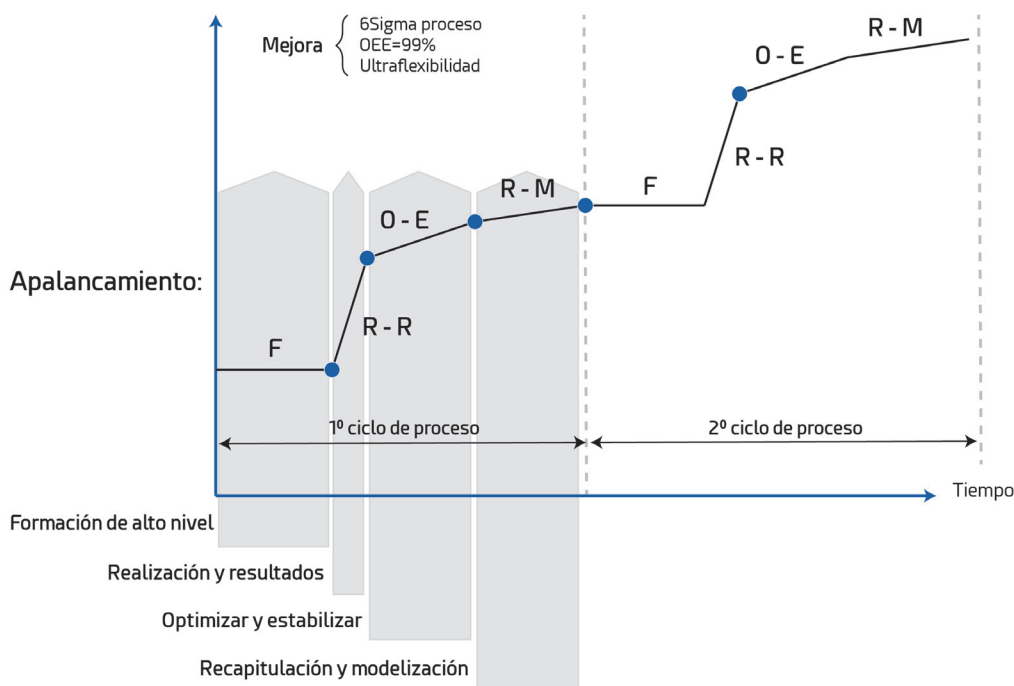


FIGURA 1. Acciones para el cambio tecnológico

FIGURA 2. Ciclos de mejora radical y continua



son de mantenimiento. Pero un mantenimiento holístico en sus raíces:

- Le preocupa la fiabilidad de las máquinas por su implicación en la vida del producto y su calidad extrema.
- Sabe que es la incertidumbre del mantenimiento preventivo lo que origina el correctivo, y lucha por evitarlo.
- Lo evita con un profundo conocimiento de las leyes físicas que gobiernan las máquinas y los procesos que ejecutan.
- Y se apoya para ello en softwares avanzados que integren, como MES (Captor) y GMAO (Prisma), y dispongan de

módulos inteligentes para las decisiones sencillas y automáticas, y las sofisticadas y complejas, como Promind.

La organización correspondiente a este inevitable modelo es entonces bastante simple, y se opera continuamente a través de los ya conocidos ciclos de mejora radical y continua.

Ningún otro modelo es válido para la cyber-fábrica, y es el cuello de botella para lograrla, no otro. Cuanto antes se llegue a este concepto, posiblemente por plantas-piloto separadas que sirvan de gérmenes para la organización, antes será posible tener algo realmente profundo y no solamente "enseñable". ■