

**STÜBBE**

## BOMBAS HEAVY DUTY X-CLASS

Diseñadas para todo tipo de  
**APLICACIONES ESPECIALES.**

Gracias a su gran resistencia en entornos agresivos,  
la serie X-CLASS es perfecta para proyectos en condiciones exigentes.

La serie X-CLASS se caracteriza por sus altas prestaciones en  
términos de resistencia mecánica al desgaste, resistencia química,  
temperaturas de funcionamiento, presiones, alta eficiencia  
y durabilidad.

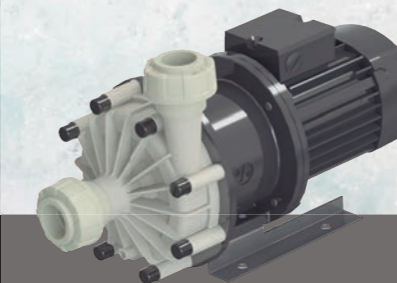


Para más información

**STÜBBE**

## BOMBAS PARA TODO TIPO DE APLICACIONES

Máxima calidad, fiabilidad y resistencia.



**STÜBBE**

**STÜBBE IBÉRICA S.L.**  
Centro Empresarial Best Point  
Avda. de Castilla Nº1 - 16D  
28830 San Fernando de Henares - Madrid  
Tel.: +34 910 74 74 99

Oficina Barcelona:  
C/ Josep Tarradellas, 4 - local 4  
08970 Sant Joan Despí - Barcelona  
Tel.: +34 934 77 46 10



contact@stuebbe.com - [www.stuebbe.com/es](http://www.stuebbe.com/es)



# STÜBBE

STÜBBE, empresa alemana con más de 60 años de experiencia cuenta con una amplia gama de bombas plásticas que se adaptan a cualquier aplicación. Las Bombas **STÜBBE** están especialmente indicadas para transportar medios neutros y agresivos como ácidos, lejías o soluciones con contenido de sólidos, en recipientes sin presión abiertos o cerrados, o pozos de bombeo. También disponible para medios cristalizantes y medios con pocos sólidos.

## Bomba de inmersión ETLB-S protegida contra marcha en seco

Caudal hasta 104 m<sup>3</sup>/h  
Altura de impulsión hasta 42 m  
Potencia de accionamiento 0,37-7,5 kW  
Temperatura del fluido hasta 100 °C  
Profundidad de inmersión hasta 495 mm  
Prolongación del tubo de aspiración hasta 1500 mm



### PROPIEDADES

- Bomba de inmersión vertical de una etapa en construcción de bloque.
- Protegida contra marcha en seco.
- Amplio campo de aplicación gracias a la amplia variedad de combinaciones de construcción y materiales.
- Alta seguridad en condiciones de trabajo extremas.
- Profundidades de inmersión 275/295, 375/395, 475/495.
- Modelos especiales de placas de apoyo y conexiones a petición.
- Carcasa espiral de PP o PVDF sin tornillos.
- Elementos obturadores: EPDM, FPM.
- Protección anticorrosiva por pintura protectora 2-K.
- La bomba no es autoaspirante.
- PTC para la protección del motor.
- Examen de recepción hidráulico según la norma DIN EN ISO 9906.

## Bomba centrífuga vertical plástica Heavy-Duty X-CLASS VCX

Caudal hasta 250 m<sup>3</sup>/h (1500 rpm)  
Altura de impulsión de hasta 90 m (3000 rpm)  
Profundidad de inmersión hasta máximo 1500mm  
Prolongación del tubo de aspiración hasta máx. 2500mm  
Temperatura de funcionamiento:  
- PE-UHMW entre mínimo -20 °C y máximo 90 °C  
- PVDF entre mínimo -30 °C y máximo 115 °C



### USOS

Bombeo de fluidos agresivos, cristalizantes y tóxicos, así como fluidos con alta concentración de sólidos. Para pozos y tanques abiertos.

### PROPIEDADES

- Bomba sumergible de una sola etapa, vertical, no autocebante, sin cojinetes en la zona húmeda. (Diseño en voladizo).
- Resistente a la corrosión.
- Máxima seguridad.
- Duradera y robusta. Vida útil mucho más larga.
- Resistente al funcionamiento en seco a corto plazo, ya que no hay rodamientos en contacto con el fluido.
- Sin sello mecánico (reducción de la presión hidrodinámica en la parte trasera del impulsor).
- Carcasa de paredes gruesas y resistentes a la corrosión y a la difusión.
- Conexión de descarga vertical integrada en la carcasa de la bomba.
- Piezas metálicas pintadas con pintura protectora bicomponente de alta calidad.

# STÜBBE

## Bomba centrífuga con caja espiral y acoplamiento magnético SHM

Caudal hasta 65 m<sup>3</sup>/h (2900 rpm)  
Altura de impulsión hasta 27 m (2900 rpm)  
Potencia de accionamiento 0,18-7,5 kW  
Temperatura de aplicación PP hasta 80 °C - PVDF hasta 110 °C  
Viscosidad máxima del fluido 160 mPas (cP)  
Densidad de los medios hasta 1,9 kg/dm<sup>3</sup>  
Protección contra explosión (ATEX) a petición



### PROPIEDADES

- Sistema hidráulico herméticamente cerrado con alta estabilidad de marcha gracias al doble apoyo del eje del impeller.
- Amplia gama de potencia hasta 7,5 kW.
- Transmisión fiable de la fuerza gracias al potente sistema magnético.
- Versiones en PVDF para aplicaciones de alta calidad.
- Alta disponibilidad gracias al sistema modular.
- Diseño compacto.
- La bomba no es autoaspirante.
- Examen de recepción hidráulico según la norma DIN EN ISO 9906.

## Bomba Centrífuga con cierre mecánico en diseño Monoblock E-CLASS BE

Caudal hasta 235 m<sup>3</sup>/h (1500 rpm)  
Altura de impulsión de hasta 68 m (3000 rpm)  
Potencia de accionamiento hasta 30 kW  
Concentración de sólidos en suspensión máximo 5%  
Viscosidad máxima del fluido 100 mm<sup>2</sup>/s  
Elemento de sellado material (en contacto con el medio): EPDM | FKM | FFKM  
Temperatura de funcionamiento:  
- PP hasta máx. 80° C  
- PVDF hasta máx. 100° C.



### USOS

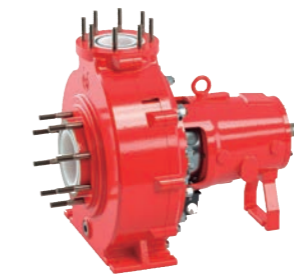
Para el bombeo de ácidos, fluidos alcalinos o mezclas neutras, abrasivas, tóxicas o nocivas y, según el modelo de cierre mecánico, también apta para fluidos cristalizantes y fluidos con bajo porcentaje de sólidos en suspensión.

### PROPIEDADES

- Bomba centrífuga horizontal de una sola etapa con cierre mecánico en diseño monobloque.
- La bomba no es autoaspirante.
- Las piezas reemplazables de la carcasa de la bomba están hechas de plástico sólido.
- Conexiones selladas con juntas planas.
- Dimensiones de las conexiones según DIN EN ISO 2858.
- Fácil desmontaje y montaje.
- Sistema modular.
- Conexión de drenaje (estándar).
- No es necesario alinear la bomba y el motor.
- Eje universal robusto para cualquier tipo de sello mecánico disponible.
- Juntas tóricas encapsuladas.
- Tornillería estándar de 1.4301.
- Piezas metálicas pintadas con pintura protectora bicomponente de alta calidad.
- CONFORME ATEX según la directiva 2014/34/UE (ATEX): grupo primario II, categoría 2G, clase de temperatura T3 o T4.

# STÜBBE

## Bomba Heavy-Duty X-CLASS NX y BX



Diámetro nominal DN: 25 - 200  
Potencia de accionamiento: hasta 250 kW  
Caudal (Q): hasta 1000 m<sup>3</sup>/h  
Altura de impulsión (H): hasta 120 m  
Elemento de sellado material (en contacto con el medio): EPDM | FKM | FFKM | FEP  
Conexión: brida  
Bomba normalizada para la industria química NX DIN EN ISO 2858

### PROPIEDADES

- X-CLASS inicia la próxima era en el rendimiento de las bombas plásticas Heavy Duty.
- Apta para fluidos abrasivos, cristalizantes, tóxicos y con alto porcentaje de sólidos en suspensión.
- Resistencia extremadamente alta.
- Máxima seguridad.
- Duradera y robusta.
- Vida útil mucho más larga.
- Bomba en construcción tipo sándwich que facilita el montaje.
- Las bombas normalizadas para la industria química también están a disposición como construcción de bloque bajo la denominación de tipo BX.